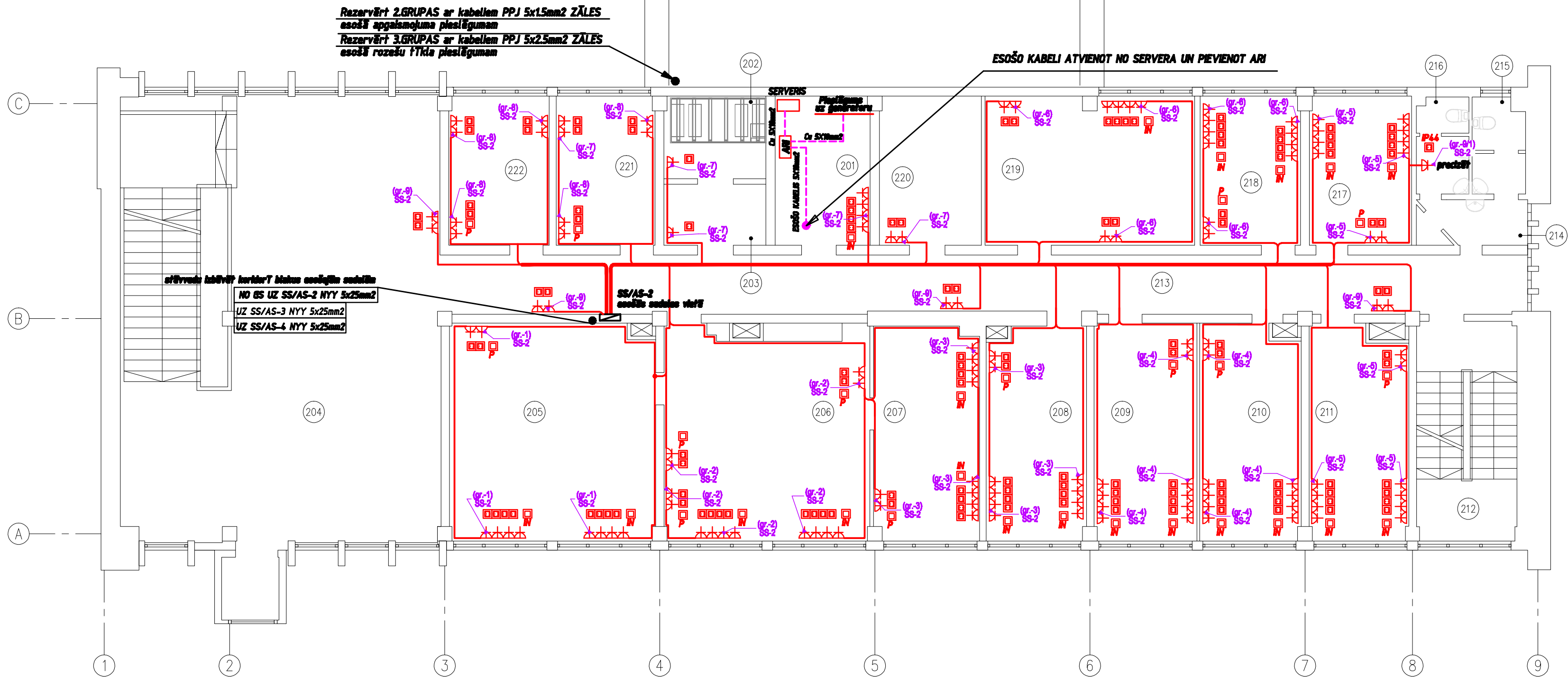
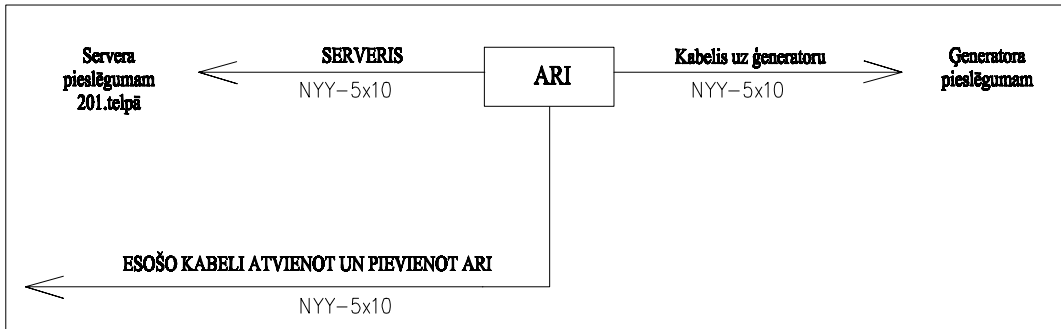


2.STĀVA ROZEŠU IZVIETOJUMS UN SPĒKA PLĀNS

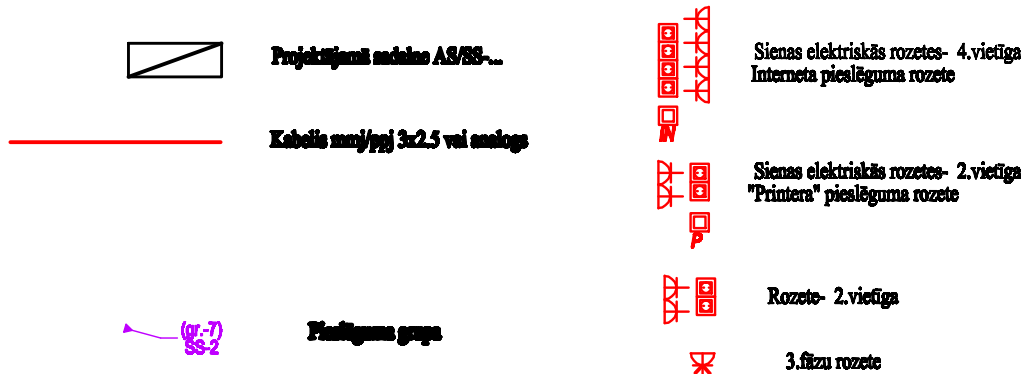


ARI pieslēguma shēma



2. stāva telpu eksplikācija

Num. p.p.	Nosaukums
201	Servera telpa
202	Tehniskā telpa
203	Palīgtelpa
204	Halle
205	Kabinets
206	Kabinets
207	Kabinets
208	Kabinets
209	Kabinets
210	Kabinets
211	Kabinets
212	Kāpņu telpa
213	Gaitenis
214	WC priekštelpa
215	WC
216	WC
217	Kabinets
218	Kabinets
219	Sapulču telpa
220	Palīgtelpa
221	Kabinets
222	Kabinets
Kopā:	



				Pasūtītājs: Jelgavas novada pašvaldība.	Pasūtītājs:
				Objekts: Jelgavas novada pašvaldības administratīvās ēkas telpu vienkāršotā renovācija. Pasta iela 37, Jelgava.	Stādītājs: TP
					Lapa: EL-3
					Lapu sk.
Izstrādāja:	A. Ozoliņš		15.2013	2.STĀVA ROZEŠU IZVIETOJUMS UN SPĒKA PLĀNS	STA "NAMEKS PLUS"
					Jelgava, Pasta iela 37, LV-2001, tālrunis: 26260000, faks: 26260070